

INSTYTUT PAMIĘCI NARODOWEJ

Komisja Ścigania Zbrodni przeciwko Narodowi Polskiemu

**Oddziałowe Biuro Udostępniania
i Archiwizacji Dokumentów w Warszawie**

Pl. Krasińskich 2/4/6, 00-207 Warszawa

BUWa-V-5543-775/13

JAWNE

Wybrane dokumenty dot. ofiar narodowości żydowskiej z m. Sandomierz z akt Okręgowej Komisji Badania Zbrodni Hitlerowskich w Kielcach: *Ankiety dotyczące miejsc i faktów zbrodni hitlerowskich popełnionych w latach 1939-1945 na terenie pow. Sandomierz.*

IPN Ki 53/4491 cz. 1

KOPIA

KARTA INFORMACYJNA

Własność
archiwum Instytut Pamięci Narodowej Delegatura w Kielcach

Aktotwórca Okręgowa Komisja Badania Zbrodni przeciwko
Narodowi Polskiemu-Institut Pamięci Narodowej w
Kielcach.

Tytułteczki Ankiety dotyczące miejsc i faktów zbrodni
hitlerowskich popełnionych w latach 1939-1945 na
terenie pow. Sandomierz.

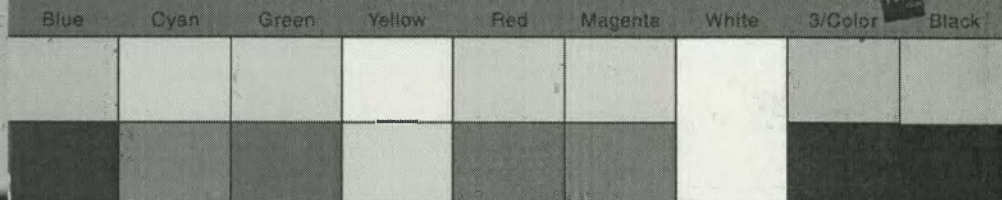
Daty skrajne
jednostki
archiwalnej 1968-1969

Stara sygnatura IPN Ki 53/4892

Sygnatura
archiwalna IPN Ki 53/4491 ∞ l

IPN Ki 53/4491
cz. 1 z 2

Colour Chart #13



JAWNE
29.10.2013
Aneta Szulc

ANKIETY DOTYCZĄCE MIEJSC I FAKTÓW
ZBRODNI HITLEROWSKICH POPRZYMIONYM
W LATACH 1933 - 1945 NA TERENIE POWIATU

SANDOMIERZ

IPN / WUAD / Kielce
Data IPN Ki 53/1130

Łojan, data IPN Ki 53/1852

- I. 1. Miejscowość: Sandomierz 2. Gmina lub ulica: ul. Długosza
 3. Powiat: Sandomierz 4. Województwo: kieleckie
- II. 1. Ilość osób zamordowanych: *) 19
 W tym: 19
 2. Mężczyzn: _____ 3. Kobiet: _____ 4. Dzieci: _____
- III. 1. Sposób wykonania egzekucji: **) W jedną noc rozstrzelano 14 więźniów
 2. Rozstrzelanie (ilość): 19 3. Powieszenie (ilość): _____
 4. Zamordowanie innym i jakim sposobem: _____
- IV. 1. Charakter egzekucji: **) rozstrzelanie
 2. Zbiorowa: 1 3. Pojedyncza: 4 - 5
 4. Publiczna: _____ 5. Niejawna: _____
 6. Czy było obwieszczenie (data, podpis ogłaszającego — dołączyć oryginał, fotokopie lub podać gdzie się znajduje): nie było
- V. 1. Powód egzekucji: **) nie wiadomy
 2. Akt terroru za działalność (jaką i w jakim czasie): _____
 3. Odpowiedzialność zbiorowa za akcje ruchu oporu: _____
 4. Represje w ramach akcji specjalnych okupanta: _____
 5. Inne powody i jakie: _____
- VI. 1. Dalsze losy ofiar (spalenie itp.): _____
 2. Miejsce pochowania ofiar egzekucji: _____
 3. Miejsce pochowania po ekshumacji (kiedy): _____

*) W załączeniu podać nazwiska, imiona, daty urodzenia lub wiek, narodowość, obywatelstwo, zawód.

**) Szczegółowy opis — podać na odwrocie.

Drukarnia Nr 4, W-wa, Zam. 788/68 — 20 000

- VII. 1. Data i miejsce egzekucji: obóz pracy dla Żydów z Polski
 2. Godzina lub pora dnia: nie wiadomo
 3. Okoliczności: _____
- VIII. 1. Z czyjego rozkazu i kto dokonał egzekucji: _____
 2. Wehrmacht, SS i policja, żandarmeria, Selbstschutz, władze administracyjne itp.: _____
 3. Nazwiska, imiona, stopnie lub funkcje sprawców: _____
 4. Czy byli sądzeni, kiedy i jaki sąd, jaki zapadł wyrok, źródło informacji (akta sprawy, prasa, itp.): nie było
 5. Dalsze losy sprawców: nie wiadomo
- IX. 1. Nazwiska i adresy świadków: _____
- X. 1. Dokumentacja archiwalna (czy są dokumenty, jakie, gdzie, podać sygnaturę): _____
 2. Opracowania (pamiętniki, publikacje, artykuły prasowe itp.): _____
 3. Fotografie: _____
- XI. 1. Uwagi: _____

Prezydium
Miejskiej Rady Narodowej
w SandomierzuSporządzający:
Dnia 17.X.68 r.Sekretarz Prezydium
Wiesław Kamys(Nazwisko, imię, miejscowość,
data ewent. nazwa instytucji)

(Nazwisko, imię, miejscowość, data)

- I. 1. Miejscowość: Sandomierz 2. Gmina lub ulica: _____
 3. Powiat: Sandomierz 4. Województwo: kieleckie
- II. 1. Ilość osób zamordowanych: *) _____
 W tym: _____
 2. Mężczyźni: _____ 3. Kobiety: _____ 4. Dzieci: _____
- III. 1. Sposób wykonania egzekucji: **) rozstrzelanie
 2. Rozstrzelanie (ilość): 2500 3. Powieszenie (ilość): _____
 4. Zamordowanie innym i jakim sposobem: _____
- IV. 1. Charakter egzekucji: **) _____
 2. Zbiorowa: 43 3. Pojedyncza: _____
 4. Publiczna: _____ 5. Niejawna: _____
 6. Czy było obwieszczenie (data, podpis ogłaszającego — dołączyć oryginał fotokopie lub podać gdzie się znajduje): _____
- V. 1. Powód egzekucji: **) likwidacja Getta
 2. Akt terroru za działalność (jaką i w jakim czasie): _____
 3. Odpowiedzialność zbiorowa za akcje ruchu oporu: _____
 4. Represje w ramach akcji specjalnych okupanta: _____
 5. Inne powody i jakie: _____
- VI. 1. Dalsze losy ofiar (spalenie itp.): ochowanie
 2. Miejsce pochowania ofiar egzekucji: amentarz na Kierkuocie
 3. Miejsce pochowania po ekshumacji (kiedy): 1957 rok — zbiorowe mogiły tu na Kierkuocie.

*) W załączeniu podać nazwiska, imiona, daty urodzenia lub wiek, narodowość, obywatelstwo, zawód.
 **) Szczegółowy opis — podać na odwrocie
 Drukarnia Nr 1. W-wa. Zam. 794/68 — 30 000

- VII. 1. Data i miejsce egzekucji: Kierkut, ul. Sw. Boboli, Bożnica
 2. Godzina lub pora dnia: _____
 3. Okoliczność: _____
- VIII. 1. Z czyjego rozkazu i kto dokonał egzekucji: Schumana
 2. Wehrmacht, SS i policja, żandarmeria Selbstschutz, władze administracyjne itp.: Zastępcą Komendanta obozu
 3. Nazwiska, imiona, stopnie lub funkcje sprawców: Schuman i Leszer
 4. Czy byli sądzeni, kiedy i jaki sąd, jaki zapadł wyrok, źródło informacji (akta sprawy, prasa, itp.): egzekucje były wykonywane bez sądów.
 5. Dalsze losy sprawców: _____
- IX. 1. Nazwiska i adresy świadków: Lass Chill — Sandomierz
ul. Rynek 27
- X. 1. Dokumentacja archiwalna (czy są dokumenty, jakie, gdzie, podać sygnaturę): _____
 2. Opracowania (pamiętniki, publikacje, artykuły prasowe itp.): _____
 3. Fotografie: _____
- XI. 1. Uwagi: _____

Prezydium
 Miejskiej Rady Narodowej
 w Sandomierzu

Sekretarz Prezydium

15.X.68 r./podpis nieczytelny/

(Nazwisko, imię, miejscowość,
 data ewent. nazwa instytucji)

Sprawdzający:
 /Wiesław Kamys/

(Nazwisko, imię, miejscowość, data)

Opis:

Załącznik Nr. 1

Egzekucje dokonano w czasie likwidacji Getta żydowskiego w Sandomierzu

W czasie likwidacji obozu zginęło najwięcej osób pochodzenia żydowskiego.

Podczas transportu Żydów do obozu pracy w Skarżysku - Kamiennej i obozów zagłady zginęło około 1.700 osób.

Na ulicy S. Boboli /dzisiejsze ulica Wąska/ zginęło 450 osób.

Z Getta wybierano grupy Żydów, którzy byli zatrudnieni przy wywożeniu trupów żydowskich na omentarz na Kierkuć.

Na Kierkuć odbyło się około sześć egzekucji zbiorowych.

1. wybrano 20 Żydów do wywożenia i zakopywania trupów - grupa ta została rozstrzelana na tym samym omentarzu.

2. Żydzi ukryci przy ul. Rynek 2 w ilości 75 osób zostało wyprowadzonych na ~~xxix~~ Kierkut i tam rozstrzelanych. Egzekutorem był z-ca komendanta Getta Szuman.

3. Grupa Żydów ukryta w budynku przy ulicy Rynek 7 została również wyprowadzona na Kierkut, gdzie odbyła się egzekucja, wykonana przez Policję porządkową - żandarmerię.

4. Grupa osób w ilości 18 ukrytych w budynku przy ulicy Skopełki 1 również wyprowadzona i rozstrzelana na Kierkuć.

5. Grupa Żydów ukrytych przy ul. Rynek 26 - wyprowadzona i rozstrzelana na Kierkuć.

6. Żydzi ukryci przy ul. Rynek 27 - podzielili los wyżej wymienionych osób.

Pojedynczo rozstrzeliwano Żydów przy ul. Długosza.

Świadek nie podaje ilości rozstrzelanych.

Oprócz tego przy likwidacji Getta zostało rozstrzelonych dwóch rabinów z rodzinami koło Bużnicy.

Prezydium

Miejskiej Rady Narodowej

W Sandomierzu.

Dnia 17.X.68 r.

/podpis nieczytelny/.

A	B	C	D	E	F	G	H	I	J	K	L	M	N	O	P	Q	R	S	T	U	W	Z	Ż	Ł	V
---	---	---	---	---	---	---	---	---	---	---	---	---	---	---	---	---	---	---	---	---	---	---	---	---	---

- I. 1. Miejscowość: Sandomierz 2. Gmina lub ulica: _____
 3. Powiat: Sandomierz 4. Województwo: kieleckie
- II. 1. Nazwa urzędowa getta i jego charakter: nie podaje
- III. 1. Liczba ludności w getcie w poszczególnych okresach: ponad 3.000 osób
 W tym:
 2. Mężczyzn: _____ 3. Kobiet: _____ 4. Dzieci: _____
 5. Miejscowości, z których sprowadzano ludność do getta: z pobliskich miejscowości
- IV. 1. Ogólna liczba zamordowanych w getcie: nie podaje
 W tym:
 2. Mężczyzn: _____ 3. Kobiet: _____ 4. Dzieci: _____
- V. 1. Egzekucje dokonane w getcie: nie podaje
 2. Liczba egzekucji: _____ 3. Liczba ofiar: _____
 W tym:
 4. Rozstrzelanych: _____ 5. Powieszonych: _____
 6. Charakter egzekucji: _____
 7. Zbiorowe (liczba): _____ 8. Pojedyncze (liczba): _____
 9. Publiczne (liczba): _____ 10. Niejawne (liczba): _____
- VI. 1. Transporty do obozów: nie podaje
 2. Daty: _____
 3. Nazwy obozów: _____
 4. Liczba osób: _____
- VII. 1. Położenie getta, dzielnica, ulica: ul. Żydowska
- VIII. 1. Warunki bytowe (racja żywnościowa, opieka lekarska, warunki sanitarne, itp.) **
 2. Do jakich prac używano więźniów: _____
- IX. 1. Pomoc więźniom z zewnątrz, ucieczki: **

* W załączeniu podać nazwiska, imiona, daty urodzenia lub wiek, narodowość, obywatelstwo, zawód.

** Szczegółowy opis — podać na odwrocie.

*** Dane o poszczególnych egzekucjach, obozach, podać w załączeniu na odpowiednich wzorach kart.

Drukarnia Nr 1, W-wa, Zama. 754/66 — 30 000.

- X. 1. Data utworzenia getta (podać datę zamknięcia): w 1940 r.
 2. Czy istnieje zarządzenie władz okupacyjnych o utworzeniu getta (załączyć oryginał lub fotokopię, podać gdzie się znajduje oraz sygnaturę): _____
- XI. 1. Data likwidacji getta: w 1943 r.
 2. Powód likwidacji: rozstrzelanie
 3. Represje stosowane w czasie likwidacji: _____
 4. Dalsze losy mieszkańców getta: nie podaje
- XII. 1. Hitlerowskie władze: _____
 2. Nazwisko, imię, stopień komisarza: _____
 3. Nazwisko, imię, stopień z-cy komisarza: _____
 4. Nazwiska, imiona, stopnie, funkcje funkcjonariuszy hitlerowskich: _____
 5. Czy byli sądzeni i przez jaki sąd, jaki zapadł wyrok, źródło informacji (akta sprawy, prasa itp.): _____
 6. Dalsze losy sprawców: _____
- XIII. 1. Nazwiska, imiona i adresy świadków: _____
- XIV. 1. Istniejąca dokumentacja (podać jakie i gdzie są dokumenty, sygnatury akt): _____
 2. Opracowania (pamiętniki, publikacje, artykuły prasowe itp.): _____
 3. Fotografie: _____
- XV. 1. Uwagi: _____

Józefa Jaromin

Sporządzający:
Dnia 23.1. 1969 r.

Sprawdzający:

(Nazwisko, imię, miejscowość,
data ewent. nazwa instytucji)

(Nazwisko, imię, miejscowość, data)

Informująca Anna R o n i e w i c z zam. Koźle, Rynek 5/3 - podaje, że

1940 roku zaczęto tworzyć getto w Sandomierzu na ul. Żydowskiej.

W tym okresie część Żydów mieszkała jeszcze w mieście. Getto było ogrodzone deskami z jednej strony a z drugiej strony był mur budynków. Liczba przypuszczalna ponad 3 000 osób.

Byli to Żydzi mieszców lub przywiezieni z pobliskich miejscowości. Wywożono Żydów z Getta i tych, którzy mieszkali w mieście w 1943 r. w styczniu lub lutym /pamięta, że była wtedy bardzo ostra zima/.

Nazajutrz Żydów wyprowadzono na rynek. Ci, którzy nie chcieli iść byli rozstrzelani na miejscu.

Pamięta, że Hunszer wraz z żoną nie chciał pójść na rynek, został rozstrzelany przed piwnicą przy ulicy Podole.

Trupy zostały sprzątnięte, najprawdopodobniej wywiezione ich za Sandomierz i pochowano we wspólnej mogile.

Mogło być 30 - 50 Żydów rozstrzelanych.

Sprawą likwidacji zajmowała się grupa żandarmów sandomierskich, policja żydowska i gestapo.

Niektórzy Żydzi pochowali się i po kilku dniach gestapo zabrało i albo zostali na miejscu rozstrzelani, albo wywiezieni w nieznanym kierunku.-

A B C D E F G H I J K L M N O P Q R S T U V W X Y Z Ż Ż V

- I. 1. Miejscowość: Sandomierz 2. Gmina lub ulica: _____
 3. Powiat: Sandomierz 4. Województwo: kieleckie
- II. 1. Nazwa urzędowa getta i jego charakter: _____
- III. 1. Liczba ludności w getcie w poszczególnych okresach: _____
verte
 W tym:
 2. Mężczyzn: _____ 3. Kobiet: _____ 4. Dzieci: _____
 3. Miejscowości, z których wprowadzano ludność do getta: Sandomierz i okolice
- IV. 1. Ogólna liczba zamordowanych w getcie: *) _____
 W tym:
 2. Mężczyzn: _____ 3. Kobiet: _____ 4. Dzieci: 20
- V. 1. Egzekucje dokonane w getcie: ***) _____
 2. Ilość egzekucji: _____ 3. Ilość ofiar: _____
 W tym:
 4. Rozstrzelanych: _____ 5. Powieszonych: _____
 6. Charakter egzekucji: _____
 7. Zbiorowe (ilość): _____ 8. Pojedyncze (ilość): _____
 9. Publiczne (ilość): _____ 10. Niejawne (ilość): _____
- VI. 1. Transporty do obozów: ***) _____
 2. Daty: _____
 3. Nazwy obozów: _____
 4. Ilość osób: _____
- VII. 1. Położenie getta, dzielnica, ulica: **) Sandomierz - rynek
- VIII. 1. Warunki bytowe (racje żywnościowe, opieka lekarska, warunki sanitarne, itp.) **)
bardzo złe
 2. Do jakich prac używano więźniów: _____
- IX. 1. Pomoc więźniom z zewnątrz, ucieczki: **
verte

*) W załączeniu podać nazwiska, imiona, daty urodzenia lub wiek, narodowość, obywatelstwo, zawód.

**) Szczegółowy opis — podać na odwrocie.

***) Dane o poszczególnych egzekucjach, obozach, podać w załączeniu na odpowiednich wzorach kart.

Drukarnia Nr 1, Warszawa, Zam. 784/68 — 50 000.

- X. 1. Data utworzenia getta (podać datę zamknięcia): utworzono wrzesień 1941 r.
likwidacja w 1942 roku
2. Czy istnieje zarządzenie władz okupacyjnych o utworzeniu getta (załączyć oryginał lub fotokopię, podać gdzie się znajduje oraz sygnaturę): _____
- XI. 1. Data likwidacji getta: 1942 r.
 2. Powód likwidacji: _____
 3. Represje stosowane w czasie likwidacji: _____
 4. Dalsze losy mieszkańców getta: wywiezino w nieznanym kierunku
- XII. 1. Hitlerowskie władze: _____
 2. Nazwisko, imię, stopień komisarza: _____
 3. Nazwisko, imię, stopień z-cy komisarza: _____
 4. Nazwiska, imiona, stopnie, funkcje funkcjonariuszy hitlerowskich: _____
 5. Czy byli sądzeni i przez jaki sąd jaki zapadł wyrok, źródło informacji (akta sprawy, prasa itp.): _____
 6. Dalsze losy sprawców: _____
- XIII. 1. Nazwiska, imiona i adresy świadków: verte
- XIV. 1. Istniejąca dokumentacja (podać jakie i gdzie są dokumenty, sygnatury akt): _____
nie ma wiadomości
 2. Opracowania (pamiętniki, publikacje, artykuły prasowe itp.): _____
nie posiada
 3. Fotografie: nie posiada
- XV. 1. Uwagi: _____

K. Bartmański
 Strzelec Op. dn. 7.X.69 r.

Sporządzający:

Walicki Tadeusz
 OKBZH Sprawdzający:
 Opole dn. 11.XII.1969 r.

(Nazwisko, imię, miejscowość,
 data ewent. nazwa instytucji)

(Nazwisko, imię, miejscowość, data)

I r e n a R o Ź e k - ur.17.II.1930 rok w Sandomierzu ,
c.Jana i Antoniny z d. Mądra, narodowość i obywatelstwo polskie,
bez zawodu , zam. Namysłów ul. Wróblewskiego Nr. 3.

We wrześniu 1941 roku w Sandomierzu Niemcy założyli getto, które utworzone było na rynku i obejmowało jeszcze kilka ulic, których nazw ulic nie pamiętam. Warunki w getcie były bardzo ciężkie. Ludność żydowska często uciakała przez płot, aby zakupić coś do jedzenia . Widziałam nieraz jak do przeskakującego przez płot Żyda strażnik strzelał z pistoletu. Ludność Sandomierza pomagała Żydom- dawano im chleb , cebulę, czosnek /bowiem Żydzi mówili, że chroni to ich przed chorobą/. Żydzi w zamian za otrzymywane towary dawali pieniądze lub rzeczy do ubioru. Żydzi w getcie nie mieli opieki lekarskiej, a warunki sanitarne okropne.

Kiedyś ankietowana widziała przez płot, jak żandarm Edek brał małe dzieci żydowskie za nogi, strzelał do nich a następnie wrzucał je do dołu.

Ankietowana nasliczyła , że zabił w ten sposób około 20 dzieci żydowskich.

Ile było Żydów w getcie ankietowana nie określiła , lecz stwierdziła, że było bardzo dużo.

W 1942 r. roku likwidowano getto, wywoząc Żydów pociągiem, jednakże ankietowana nie wie dokąd.

Podczas likwidacji getta, ~~raz~~ gdy Żydów pędzono na stację jeżeli któryś tylko z nich był słaby Niemcy ~~strzelali~~ strzelali do niego.

Świadkowie

Makowscy , Bażanty, Skoble, Wiącek - Sandomierz

/ czy jeszcze w chwili obecnej tam zamieszkują , ankietowana nie wie. /.

- I. 1. Miejscowość: Sandomierz 2. Gmina lub ulica: ul. Żydowska
3. Powiat: Sandomierz 4. Województwo: Kielce
- II. 1. Nazwa urzędowa getta i jego charakter: Getto Żydowskie
- III. 1. Liczba ludności w getcie w poszczególnych okresach: 7.500 osób
W tym:
2. Mężczyzn: _____ 3. Kobiet: _____ 4. Dzieci: _____
5. Miejscowości, z których sprowadzano ludność do getta: _____
- IV. 1. Ogólna liczba zamordowanych w getcie: 2.500
W tym:
2. Mężczyzn: _____ 3. Kobiet: _____ 4. Dzieci: _____
- V. 1. Egzekucje dokonane w getcie: ***
2. Ilość egzekucji: 43 3. Ilość ofiar: 2.500
W tym:
4. Rozstrzelanych: 2.500 5. Powieszonych: _____
6. Charakter egzekucji: rozstrzelanie
7. Zbiorowe (ilość): _____ 8. Pojedyncze (ilość): _____
9. Publiczne (ilość): _____ 10. Niejawne (ilość): _____
- VI. 1. Transporty do obozów: ***
2. Daty: 1.1943 r.
3. Nazwy obozów: Obóz pracy - Zakłady Hasag w Skarżysku-K.
4. Ilość osób: 300
- VII. 1. Położenie getta, dzielnica, ulica: **
Sandomierz, ul. Żydowska
- VIII. 1. Warunki bytowe (racje żywnościowe, opieka lekarska, warunki sanitarne, itp.): **
nie było
2. Do jakich prac używano więźniów: do wywożenia trupów na cmentarz na Wierkuć
- IX. 1. Pomoc więźniom z zewnątrz, ucieczki: **

*) W załączeniu podać nazwiska, imiona, daty urodzenia lub wiek, narodowość, obywatelstwo, zawód.

**) Szczegółowy opis — podać na odwrocie.

***) Dane o poszczególnych egzekucjach, obozach, podać w załączeniu na odpowiednich wzorach kart.

Drukarnia Nr 1, Warszawa, Zam. 784/86 — 30 000.

- X. 1. Data utworzenia getta (podać datę zamknięcia): grudzień 1942 r.
10 styczeń 1943 r.
2. Czy istnieje zarządzenie władz okupacyjnych o utworzeniu getta (załączyć oryginał lub fotokopię, podać gdzie się znajduje oraz sygnaturę): _____
- XI. 1. Data likwidacji getta: 10 styczeń 1943 r.
2. Powód likwidacji: wywóz Żydów do obozów pracy i zagłady
3. Represje stosowane w czasie likwidacji: rozstrzeliwanie i bicie
4. Dalsze losy mieszkańców getta: wywóz do obozów pracy, zagłady
- XII. 1. Hitlerowskie władze: _____
2. Nazwisko, imię, stopień komisarza: Leszer - st. sierżant
3. Nazwisko, imię, stopień z-cy komisarza: Schumall - sierżant
4. Nazwiska, imiona, stopnie, funkcje funkcjonariuszy hitlerowskich: _____
5. Czy byli sądzeni i przez jaki sąd, jaki zapadł wyrok, źródło informacji (akta sprawy, prasa itp.): wyroki wykonywano bez sądenia
6. Dalsze losy sprawców: _____
- XIII. 1. Nazwiska, imiona i adresy świadków: Loss Chill - Sandomierz
ul. Rynek 27
- XIV. 1. Istniejąca dokumentacja (podać jakie i gdzie są dokumenty, sygnatury akt): _____
2. Opracowania (pamiętniki, publikacje, artykuły prasowe itp.): _____
3. Fotografie: _____
- XV. 1. Uwagi: _____

Prezydium
Miejskiej Rady Narodowej
w Sandomierzu
15.X.68 r.
/-/ podpis nieczytelny
(Nazwisko, imię, miejscowość, data, ewent. nazwa instytucji)

Sekretarz Prezydium
Wiesław Kasiński
(Nazwisko, imię, miejscowość, data)

Warunki bytowe w Getcie żydowskim

Warunki bytowe w Getcie żydowskim były bardzo ciężkie.

Wyżywienia nie było wogóle, każdy z więźniów starał się na własną rękę

o zdobycie wyżywienia, aby nie zginąć od śmierci głodowej.

Opieki lekarskiej nie było, warunki sanitarne były okropne;

nie było wody, nie było żadnych urządzeń sanitarnych.

Szerzyły się choroby i epidemie.

W Getcie znajdowała się policja żydowska, której zadaniem było utrzymanie porządku w Getcie.

Prezydium
Miejskiej Rady Narodowej
w Sandomierzu

Dnia 17.X.68 r.

/-/ podpis nie czytelny

Konfiskata i grabież kosztowności ludności żydowskiej

10 stycznia 1943r. zostało zlikwidowane Getto w Sandomierzu. Przed samą likwidacją Getta, po zebraniu Żydów na rynku w Sandomierzu, Leszer - zastępca komendanta Getta i z-ca komendanta żandarmerii /policji porządkowej/ w Sandomierzu spośród zebranych na rynku Żydów wybrał 300 /trzystu/ młodych i zdrowych mężczyzn i załadował na samochody ciężarowe po ok.40 osób, celem przewiezienia ich do Zakładów Hasag w Skarżysku-Kamiennej.

W Skarżysku Kamiennej przejął Żydów Ipfling, ubrany w mundur niemiecki. Wszedłszy na podwyższenie, wygłosił przemówienie jak więźniowie mają się zachowywać i jak pracować na terenie Zakładów. Po zakończeniu przemówienia zażądał oddania wszystkich kosztowności i dolarów, jakie Żydzi posiadali. Aby przekonać Żydów co ich czeka, gdy tego żądania nie spełnią, wybrał dwóch mężczyzn spośród trzydziestoosobowej grupy przywiezionej z Sandomierza, kazał ich wyprowadzić za barak, który był obstawiony verkschutzami. Zaraz po ich wyprowadzeniu rozległy się strzały, po których Ipfling oświadczył, że czeka to tych, którzy nie oddadzą wszystkich kosztowności.

Zebrane kosztowności złożone w skrzyniach, które zabrał Ipfling.

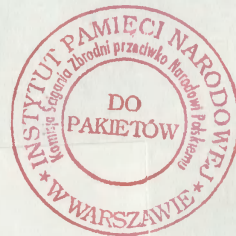


Za zgodność

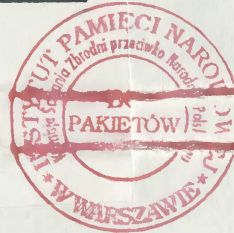
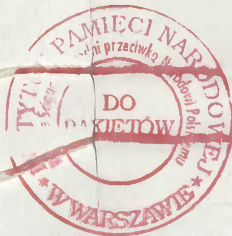
Koordinator Zespołu

dr Urszula Krasnicka - Zajdler

25.04.2014



Teczka / księga zawieraM..... /
słownie:
.....jedenaście..... kart
kolejno ponumerowanych, zszytych
i zabezpieczonych pieczęcią.
Warszawa, dn.24. KWI..2014.....



KOPIA

Stwierdzam zgodność niniejszej kserokopii dokumentów OKBZH w Kielcach dot. ofiar narodowości żydowskiej z m. Sandomierz, z dokumentem znajdującym się w zasobie Instytutu Pamięci Narodowej – Komisji Ścigania Zbrodni przeciwko Narodowi Polskiemu o sygn. IPN Ki 53/4491 cz. 1.

Warszawa, dn. 24.04.2014 r.

Matysz
Zajdler