



Stacja kolejowa Bliżyn - wyjazd do Częstochowy - 1938 r.



Ulica Kościuski - 1938 r.



Kordian - 16.07.1938 r.



Poświęcenie remizy OSP w Bliżynie - 1943 r.



Most kolejowy do obozu pracy przymusowej - 1945 r.





*Ulica Kościuszki - 1950 r.*



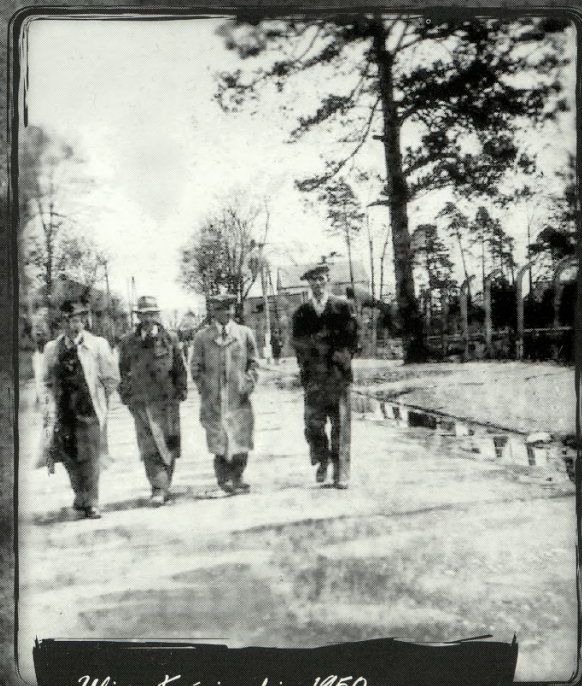
*Ulica Kościuszki - 1950 r.*



*Budowa Ośrodka Zdrowia - lata 50-te XX w.*



*Centrum Bieżyna - lata 50-te XX w.*



*Ulica Kościuszki - 1950 r.*